



Maison de Répit « Les Grands Monts » Mont Blanc Oxygène (MBO₂)



En quoi consiste la Maison de Répit "Les Grands Monts" :

La Maison de Répit "Les Grands Monts" est un lieu de vacances permettant aux Proches Aidants de personnes en perte d'autonomie de venir se reposer, se ressourcer, avec la personne qu'ils accompagnent, lors d'un séjour Oxygène pensé pour eux.

La perte d'autonomie est très fréquente dans notre société française ; elle peut être due à une maladie neurodégénérative, dont les plus repérées sont la maladie d'Alzheimer, la maladie de Parkinson, la maladie de Charcot, la sclérose en plaques ; mais aussi, à un traumatisme, ou un accident vasculaire cérébral. Une grande majorité des personnes en perte d'autonomie vit à domicile, aidée de ses proches, qui assument au quotidien, les ajustements nécessaires, en lien avec les intervenants professionnels. Ces Proches aidants accumulent bien souvent stress et fatigue, ce qui conduit à un épuisement que seuls des moments de répit peuvent atténuer. Le rôle essentiel des Proches aidants, ainsi que leur besoin de répit sont désormais reconnus par les politiques de santé publique : un droit au répit a été instauré par la loi de décembre 2015.

Mont Blanc Oxygène (MBO₂), association à but non lucratif, inscrit son action dans cette prise de conscience du nécessaire répit des Proches aidants.

Que propose la Maison de Répît de MBO₂ ?



MBO₂ propose des « vacances ressources » aux Proches aidants et aux personnes qu'ils accompagnent. Le concept est celui d'un séjour Oxygène, à deux ou plus. La personne en perte d'autonomie est prise en charge à la journée par une équipe spécialisée et bienveillante (Aide médico-psychologique, éducateur sport adapté, animateur, psychologue, ...) qui lui propose des activités adaptées et stimulantes, pendant que son proche dispose de journées en toute liberté et sérénité. Les soirées, et un certain nombre d'activités permettent au Proche aidant et à la personne qu'il accompagne de partager des

moments de qualité, de se retrouver, et de créer du lien avec les autres hôtes. MBO₂ souhaite étendre les bénéfices du séjour au-delà de sa seule durée, puisque le séjour personnalisé inclut un soutien pour chacun, et favorise la résurgence de compétences et de centres d'intérêt des personnes en perte d'autonomie, pouvant ensuite perdurer, de retour chez soi.

L'établissement des Grands Monts, qui accueillait autrefois des colonies de vacances, a été entièrement rénové, et conjugue aujourd'hui confort, charme et accessibilité, sans pour autant être médicalisé. L'objectif est simple : profiter de vraies vacances dans un environnement touristique. La Maison de Répît offre une vue exceptionnelle sur le toit de l'Europe ; située à Megève, commune montagnarde et authentique, elle suscite la détente et le dépaysement.

Comment se déroule un séjour aux Grands Monts?

Les hôtes arrivent aux Grands Monts le lundi, afin d'éviter l'affluence des weekends. Une fois installés dans leur chambre ou suite, les hôtes rencontrent le directeur et la coordinatrice médico-sociale afin de finaliser le projet de séjour. Avant le dîner, tout le monde se retrouve pour un pot d'accueil dans le salon. Le service d'accompagnement à la personne commence dès le mardi matin. Après le petit déjeuner, quand chacun est prêt, l'équipe médico-sociale propose une visite de l'établissement, pour faciliter les déplacements.



Les personnes en perte d'autonomie se voient proposer un programme d'activités variées : gym douce ou gym active, parcours des sens, ateliers de confection, de bricolage ou travail sur bois, de cuisine, de jardinage....

L'équipe organise des découvertes : le village de Megève, les sites exceptionnels, les musées ou des producteurs locaux. Elle propose également des moments de relaxation individuels ou en petit groupe individuels, des groupes de paroles. Les fins

d'après-midi permettent d'échanger autour de jeux thématiques tels que quizz musical ou dessiné, partage de souvenirs... Le service d'accompagnement est proposé du mardi au samedi inclus.

Les Proches aidants sont libres d'organiser leur temps, entre participation à tout ou partie des activités de leur proche, participation aux activités organisées par MBO₂ qui leur sont dédiées. Ils peuvent choisir de tester les nombreuses activités qu'offrent Megève et ses environs (promenades à pieds, à vélo, en raquettes, à ski, en téléphérique, en calèche ou en traîneaux selon la saison...) ...ou tout simplement, prendre une pause à la terrasse d'un établissement d'altitude, s'adonner aux plaisirs de la lecture au soleil.



Une soirée thématique et / ou musicale, est organisée chaque semaine, créant de beaux souvenirs.

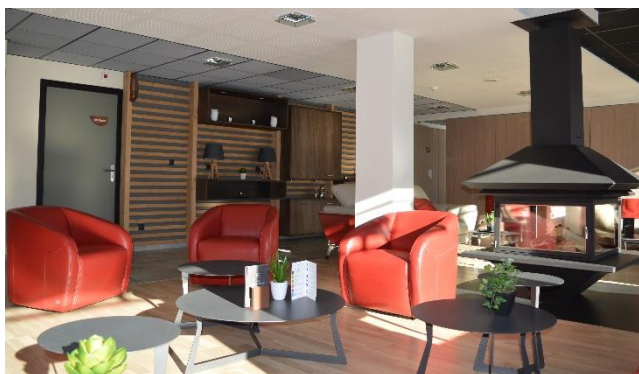
En fin de séjour, un nouveau temps d'échange est proposé, pour faire un bilan du séjour, évoquer des pistes de soutien autour du domicile, réinventer le quotidien.

Les activités sont mentionnées à titre indicatif et sont susceptibles d'évoluer en fonction de la saison, du temps, des appétences et du nombre de participants. Certaines activités peuvent entraîner un coût supplémentaire, annoncé lors de la présentation du programme de la semaine. Les inscriptions sont facultatives.

Quelles sont les modalités de réservation d'un séjour ?

Les séjours Oxygène à la Maison de Répit sont ouverts à tout Proche aidant et à la personne qu'il accompagne, individuellement ou en groupes préconstitués (association par exemple). MBO₂ peut être contacté par téléphone (04 50 78 53 55) ou via le site internet www.mbo2.fr. Un dossier de réservation est alors envoyé, et l'équipe MBO₂ est à la disposition des hôtes potentiels pour les aider à compléter le dossier.

Dès la réception de celui-ci, la commission d'accueil l'étudie, afin de confirmer l'adéquation des besoins et des attentes des hôtes, aux prestations et services de la maison de Répit. Une fois le dossier validé et les dates de séjour confirmées, la direction et l'équipe médico-sociale de MBO₂ développent, avec les futurs vacanciers, un projet personnalisé pour le séjour. Les tarifs ont été étudiés pour être accessibles au plus grand nombre. Les hôtes peuvent se faire accompagner par l'équipe MBO² pour l'organisation de leur trajet et pour solliciter des aides au financement. Les Chèques Vacances ANCV sont acceptés.



La réservation est confirmée à réception par MBO₂ du montant des frais d'hébergement, évalué et validé par les hôtes.

Prestations	Tarifs 2018
Demi-pension (avec petit déjeuner et dîner)*	De 80 à 110 € par nuitée <i>suivant la saison et le type de chambre</i>
Journée d'accompagnement – activités adaptées (déjeuner au restaurant de l'établissement inclus)	38 €
Déjeuner (hors boissons)	20 €

Par exemple, un séjour en demi-pension pour 2 personnes, pour 7 nuits, avec 5 journées d'accompagnement, coûte entre 1310€ et 1730 €.

**première prestation : dîner du jour d'arrivée ; dernière prestation : petit-déjeuner du jour de départ*



Offre de lancement : le Séjour Découverte :

5 jours et 4 nuits de 390 à 420 € par personne, en pension complète, accompagnement à la journée des personnes en perte d'autonomie inclus, soit une économie de 10 à 20%

Offre valable jusqu'au 30/06/2018.

La Maison de Répit est un établissement médico-social agréé par le Conseil Départemental de Haute Savoie. Elle est localisée 939, route du Villaret à Megève (74120). Pour plus d'informations : appeler le 04 50 78 53 55, consulter le site internet www.mbo2.fr ou envoyer un courriel à communication@mbo2.fr

